

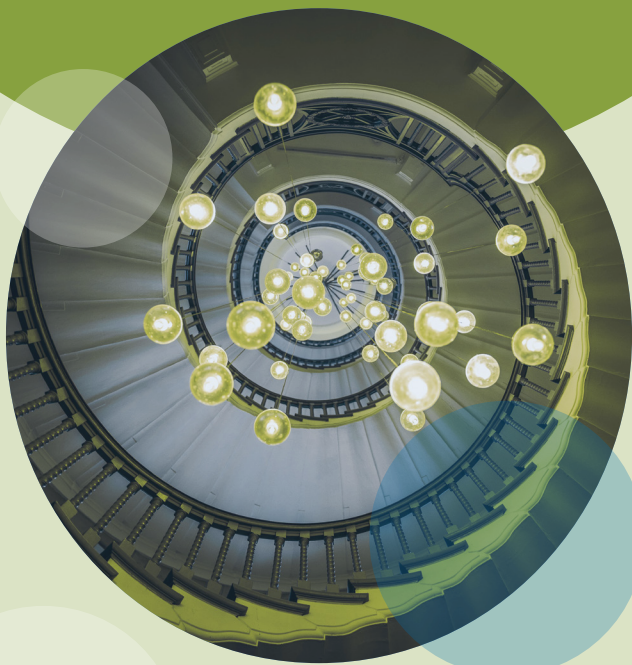
DA GENNAIO 2024

CORSO DI PERFEZIONAMENTO IN PSICOTERAPIA DELLE COPPIE E DELLE FAMIGLIE LA MAPPA DEL CAMPO FAMILIARE IN UNA PROSPETTIVA GRUPPOANALITICA

**50
CREDITI
ECM**

MILANO

Viale Gran Sasso, 22
(MM LORETO)



Informazioni sul corso e iscrizioni:

<https://go.coirag.org/Z6Dk1x>

Segreteria organizzativa:

formazionecoppiefamiglie@coirag.org

Il corso è finalizzato a fornire le conoscenze e le competenze necessarie per la psicoterapia delle coppie e delle famiglie nella comunità sociale. Il corso di stampo psicodinamico si caratterizza, in particolare, per il focus gruppale su coppie e famiglie e per lo sguardo integrato sui fenomeni clinici e psicopatologici, attento ai contesti culturali, sociali e istituzionali, maturato dall'esperienza trentennale di COIRAG.

Il corso prevede lezioni teoriche e lezioni esperienziali, supervisioni di gruppo e lavoro sulle dinamiche di gruppo in assetto di apprendimento.

A CHI SI RIVOLGE

Psicoterapeuti (medici e psicologi) che si occupano o intendono occuparsi di coppie e famiglie.

MODALITÀ DI ISCRIZIONE

I candidati verranno invitati ad un colloquio di ammissione, conoscitivo e motivazionale, secondo l'ordine cronologico di ricezione del curriculum e fino a copertura dei posti disponibili. Massimo 20 partecipanti. Iscrizioni sul sito <https://coirag.org/web/centri-territoriali/progetti-in-corso/>

MODALITÀ E QUOTA DI ISCRIZIONE

I costi si intendono comprensivi di iva e della quota di iscrizione, quest'ultima non potrà essere rimborsata in caso di rinuncia.

QUOTE DI ISCRIZIONE

EARLY BIRD FINO AL 22 OTTOBRE	Con acconto di 500€ entro il 22 ottobre 2023	Con acconto di 700€ dal 23 ottobre 2023
Per specializzati e specialisti iscritti al Registro COIRAG	1.900 €	2.100 €
Per i Soci di Associazioni Federate COIRAG	2.100 €	2.300 €
Per Psicoterapeuti non Soci di A.F. e non iscritti al Registro COIRAG	2.300 €	2.500 €

Le quote di iscrizione si intendono comprensive di IVA e di acconto. Quest'ultimo non potrà essere rimborsato in caso di rinuncia, ma solo per annullamento del corso a causa del numero insufficiente di adesioni.

Le iscrizioni chiudono il 16 dicembre 2023

12 GIORNATE

DOMENICA 28 GENNAIO 2024

Sede solo per la prima giornata
Milano Camplus Turro – Via Stamira D'Ancona, 25

DOMENICA 18 FEBBRAIO 2024

SABATO 23 MARZO 2024

SABATO 20 APRILE 2024

DOMENICA 21 APRILE 2024

SABATO 25 MAGGIO 2024

DOMENICA 26 MAGGIO 2024

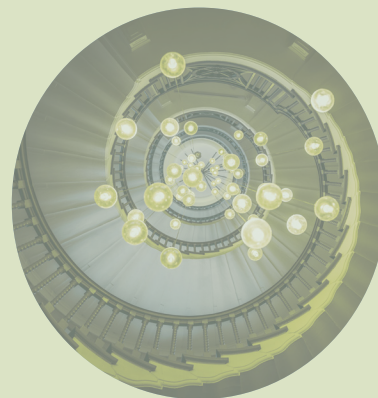
DOMENICA 8 SETTEMBRE 2024

SABATO 12 OTTOBRE 2024

DOMENICA 10 NOVEMBRE 2024

DOMENICA 17 NOVEMBRE 2024

SABATO 30 NOVEMBRE 2024



Ideato dal Centro Territoriale Nord di COIRAG ETS,
Confederazione di organizzazioni italiane per la ricerca analitica
sui gruppi – Ente del Terzo Settore.

CALENDARIO

Da Gennaio 2024 per 12 giornate

dalle ore 9 alle ore 18.30

7.5 ore a giornata, 90 ore totali

50 crediti ECM

Per ottenere i 50 crediti ECM sono consentite massimo

9 ore di assenza per l'intero ciclo di incontri.

DOMENICA 28 GENNAIO 2024

Seminario Iniziale - Intrecci sfidanti: Culture familiari oggi, nuove domande di cura e riorganizzazione delle istituzioni

Ospiti: **Corrado Pontalti** e **Franca Olivetti Manoukian**

Con la collaborazione dei docenti
e del Comitato scientifico del corso.

ore 9 - 13

*Presentazione del corso e delle metodologie
Relazioni degli Ospiti*

ore 14 - 18.30

Lavoro di gruppo in dialogo con gli Ospiti

DOMENICA 18 FEBBRAIO 2024

Famiglie in evoluzione: viaggio nelle trasformazioni familiari e implicazioni cliniche

Cristina Carminati e **Alessandra Simonetto**

Obiettivo didattico: illustrare le diverse strutturazioni familiari che si incontrano nell'esperienza clinica fornendo indicatori anamnestici che consentano di costruire una mappa relazionale, culturale e sociale.

ore 9 - 13

Lezione teorica ed esperienziale

- L'evoluzione storica, sociale e culturale della famiglia
- Esplorando la Famiglia nella clinica: indicatori anamnestici
- Lavoro di gruppo

ore 14 - 18.30

Lavoro sui casi

- Presentazione casi clinici
- Supervisione in gruppo
- Sintesi degli apprendimenti

SABATO 23 MARZO 2024

Nascita della mente: soggettività e grupalità nella famiglia

Nadia Benedetto e **Alessandra Simonetto**

Obiettivo didattico: trattare il concetto di matrice sociale dell'individuo sia nella sua evoluzione che nella sua applicazione clinica. Approfondimento dell'anamnesi delle relazioni familiari, per comprenderne le modalità relazionali introiettate e per articolarne i percorsi di cura.

ore 9 - 13

Lezione teorica ed esperienziale

- Nozioni teoriche sulla grupalità familiare e la nascita della mente individuale
- Lavoro di gruppo

ore 14 - 18.30

Lavoro sui casi

- Presentazione casi clinici
- Supervisione in gruppo
- Sintesi degli apprendimenti

SABATO 20 APRILE 2024

Il trattamento della famiglia in istituzione: dal Servizio Pubblico allo Studio Privato e ritorno

Nadia Benedetto e **Alessandra Simonetto**

Obiettivo didattico: riflettere sulla gestione e cogestione di casi complessi in ambito pubblico e privato; dare elementi di analisi istituzionale; riflettere sulle ricadute della pandemia e post- pandemia sulle famiglie; introdurre al trattamento della famiglia nei diversi cicli di vita.

ore 9 - 13

Lezione teorica ed esperienziale

- Il trattamento delle famiglie: riferimenti teorici e di metodo clinico
- La presa in carico di famiglie multiproblematiche: risorse possibili e sostenibilità
- Lavoro di gruppo

ore 14 - 18.30

Lavoro sui casi

- Presentazione casi clinici
- Supervisione in gruppo
- Sintesi degli apprendimenti

DOMENICA 21 APRILE 2024

Gruppi con genitori/familiari di pazienti

Angela Sordano, Francesca Rossi

Margherita Autuori con Laura Ferrari

Prima sessione di gruppo di coordinamento

Obiettivo didattico: riflettere sulla costruzione e sulla conduzione di gruppi di sostegno e di trattamento delle famiglie con attenzione alla genitorialità nel trattamento di nuclei con minori e di nuclei con pazienti adulti.

ore 9 - 13

Lezione teorica ed esperienziale

- Il gruppo nel supporto alla genitorialità adottiva: aspetti teorici e specificità del setting
- Il gruppo nel supporto alla genitorialità nell'affidamento familiare: aspetti teorici e specificità del setting
- Sostegno e trattamento dei nuclei familiari nel servizio pubblico con utenza adulta individuale e attraverso il gruppo

ore 14 - 18.30

Lavoro sui casi

- Presentazione casi clinici
- Supervisione in gruppo
- Gruppo di coordinamento

SABATO 25 MAGGIO 2024

La nozione di vincolo

Firenze Milano

Margherita Autuori con Laura Ferrari

Seconda sessione di gruppo di coordinamento

Obiettivo didattico: trattare la nozione di vincolo che sostiene e sviluppa il concetto di legame e relazione.

ore 9 - 13

Lezione teorica ed esperienziale

- Nozione teorica di vincolo
- Lavoro di gruppo

ore 14 - 18.30

Lavoro sui casi

- Presentazione casi clinici
- Supervisione in gruppo
- Gruppo di coordinamento

DOMENICA 26 MAGGIO 2024

Le funzioni all'interno della famiglia e i compiti familiari

Firenze Milano

Obiettivo didattico: trattare la nozione di funzione genitoriale che sviluppa il concetto di famiglia.

ore 9 - 13

Lezione teorica ed esperienziale

- Nozione di funzione all'interno della famiglia
- Nozione di compito familiare
- Lavoro di gruppo

ore 14 - 18.30

Lavoro sui casi

- Presentazione casi clinici
- Supervisione in gruppo
- Sintesi degli apprendimenti

DOMENICA 8 SETTEMBRE 2024

La famiglia e i suoi vincoli (vincolo di filiazione, di alleanza, di consanguineità)

Elena La Rosa

Obiettivo didattico: definire le caratteristiche dei vincoli familiari: di alleanza (legame coniugale), di filiazione (legame genitori/figli), di consanguineità (legame fraterno), declinandone alcune specificità nei momenti di cambiamento del ciclo vitale della famiglia stessa.

ore 9 - 13

Lezione teorica ed esperienziale

- Elementi teorici e di Teoria della tecnica
- Lavoro di gruppo

ore 14 - 18.30

Lavoro sui casi

- Presentazione casi clinici
- Supervisione in gruppo
- Sintesi degli apprendimenti

SABATO 12 OTTOBRE 2024

Mito familiare, intergenerazionale e transgenerazionale (segreto, trauma, cripta, lealtà inconsece)

Elena La Rosa

Obiettivo didattico: delineare elementi teorici della trasmissione dei contenuti psichici attraverso le generazioni, distinguendo tra trasmissione intergenerazionale e transgenerazionale. Si rifletterà sul valore del sintomo come "porta-parola" della sofferenza familiare, anche attraverso le generazioni.

ore 9 - 13

Lezione teorica ed esperienziale

- Elementi teorici e di Teoria della tecnica
- Lavoro di gruppo

ore 14 - 18.30

Lavoro sui casi

- Presentazione casi clinici
- Supervisione in gruppo
- Sintesi degli apprendimenti

DOMENICA 10 NOVEMBRE 2024

Sviluppi della psicoterapia psicoanalitica della coppia

Barbara Bianchini

Obiettivo didattico: approfondire lo sviluppo del pensiero psicoanalitico. Particolare attenzione verrà data alla teoria della tecnica del trattamento psicoterapeutico nel setting di coppia nelle istituzioni e nella pratica privata.

ore 9 - 13

Lezione teorica e lavoro sui casi

- La relazione come paziente, il sistema proiettivo e l'apparato psichico condiviso
- Supervisione in gruppo

ore 14 - 18.30

Lezione teorica e lavoro sui casi

- Indicazioni e controindicazioni al trattamento congiunto, sullo stato mentale di coppia, sulla co-terapia, sull'uso dei sogni nella seduta psicoterapeutica, sul transfert e controtransfert, sull'interpretazione
- Supervisione in gruppo

DOMENICA 17 NOVEMBRE 2024

La terapia di coppia nel modello del campo. Il modello delle interazioni tra lo sviluppo della mente individuale e lo sviluppo di organizzazioni collettive – famiglia, gruppi, comunità – proposto da D. Meltzer

Barbara Bianchini

Obiettivo didattico: evidenziare come il modello del campo analitico possa essere fecondo per la psicoterapia psicoanalitica con le coppie, al fine di promuovere lo sviluppo degli strumenti per pensare insieme e sviluppare la creazione di nuove narrazioni co-costruite.

ore 9 - 13

Lezione teorica e lavoro sui casi

- La terapia di coppia nel modello del campo.
- Supervisione in gruppo

ore 14 - 18.30

Lezione teorica e lavoro sui casi

- Il modello delle interazioni tra lo sviluppo della mente individuale e lo sviluppo di organizzazioni collettive (famiglia, gruppi, comunità – proposto da D. Meltzer e M. Harris)
- Supervisione in gruppo

SABATO 30 NOVEMBRE 2024

Conclusioni e Aperture: fil rouge e fili sospesi

Seminario Conclusivo

Terza e ultima sessione di Gruppo di coordinamento
Riepilogo degli apprendimenti e valutazione del percorso con il Comitato scientifico del corso.

"Si conobbero.

*Lui conobbe lei e sé stesso,
perché in verità non si era mai saputo.
E lei conobbe lui e sé stessa,
perché pur essendosi saputa sempre,
mai s'era potuta riconoscere così."*

(I. Calvino, Il barone rampante)

DOCENTI

MARGHERITA AUTUORI

Psicologa, psicoterapeuta, supervisore per operatori di professioni socio-sanitarie. Socio e Vicepresidente dell'Associazione Psicoterapia Psicoanalitica di Gruppo (APG). Precedentemente consulente presso il Reparto di Oncologia e Ematologia di Humanitas Research Hospital (MI) per il supporto psicologico alla malattia organica. Già consulente presso l'Unità Operativa Psichiatrica dell'A.O. Niguarda (MI).

NADIA BENEDETTO

Già Psicologa Dirigente Asl Torino per la Neuropsichiatria Infantile e Referente per l'Area Adolescenti per i percorsi sanitari. Si occupa in ambito privato di casi complessi e di trattamento di adolescenti e genitori. Past-President A.P.R.A.G.I., docente COIRAG.

BARBARA BIANCHINI

Psicoterapeuta, socia APG, International affiliate TRAPC, membro AIPCF. Docente COIRAG. Già giudice onorario presso Corte d'Appello di Milano, Sezione Minori e Famiglia, e consulente presso i Centri di Terapia della Coppia e della Famiglia ASL Milano. Autrice di pubblicazioni sulla psicoterapia psicoanalitica della coppia

CRISTINA CARMINATI

Psicologa, Psicoterapeuta e psicodrammatista. Lavora a Torino come professionista e si occupa di adulti, adolescenti, giovani e le loro famiglie in ottica multipersonale. Socia Laboratorio di Gruppoanalisi e Il Nodo Group, docente COIRAG.

LAURA FERRARI

Psicologa, Psicoterapeuta e PsicoSocioAnalista. Socia ordinaria di Ariele Psicoterapia. Dirigente Psicologa presso la Struttura Semplice Dipartimentale Promozione della Salute dell'ATS di Brescia, docente a contratto per la Facoltà di Psicologia dell'Università Cattolica del Sacro Cuore di Brescia e per la Facoltà di Medicina e Chirurgia dell'Università degli Studi di Brescia.

ELENA SALVATRICE LA ROSA

Psicologa, Psicoterapeuta ad orientamento psicoanalitico, Socia Asvegra, docente COIRAG, sede di Padova, coordina il Gruppo di Lavoro Asvegra "Le dinamiche familiari e le problematiche delle coppie". Autrice e co-autrice di pubblicazioni sul tema, lavora in Consultorio Familiare AULSS 6 Euganea,

occupandosi di valutazione delle capacità genitoriali su incarico dell'Autorità Giudiziaria, psicoterapie psicoanalitiche di singoli, coppie e famiglie, gruppi omogenei per tematica e per genere femminile, in ambito preventivo o terapeutico.

LOREDANA MARMO

Psicologa clinica e del lavoro, psicoterapeuta e Gruppoanalista. Si occupa nel terzo settore di psichiatria e lavoro. In ambito privato si occupa di trattamento di psicopatologia dell'adolescente, del giovane adulto e dell'adulto sia in assetto individuale che di gruppo.

FIORENZA MILANO

Psicologa clinica, Psicoterapeuta, Psicoanalista GRIPO (psicoanalisi operativa). Socia Asvegra e COIRAG, dal 2020 docente di "Supervisione" per il secondo biennio della scuola COIRAG sede di Padova, socia AIPCF (Associazione internazionale psicoanalisi coppia e famiglia). Consulente psicoterapeuta presso il Garante dei diritti della persona-diritti dei minori della Regione Veneto dal 2014.

FRANCESCA ROSSI

Lavora presso il Dipartimento di Patologia delle Dipendenze dove si occupa del sostegno alle famiglie sia con colloqui clinici sia attraverso la conduzione di gruppi terapeutici per i familiari dei pazienti affetti da dipendenza patologica, docente della scuola COIRAG sede di Torino, socia A.P.R.A.G.I., socia della cooperativa Arcipelago.

ALESSANDRA SIMONETTO

Psicologa, psicoterapeuta con specializzazione gruppoanalitica e sistemica. Ha lavorato presso l'ASLTO4 occupandosi di famiglie. Lavora a Torino con adulti e coppie. Si occupa di supervisioni individuali e di gruppo. Fondatrice della Cooperativa Arcipelago. Già docente presso la Scuola COIRAG, attualmente incaricata presso la Scuola di specializzazione in Psicologia della Salute. Socia APRAGI.

ANGELA SORDANO

Libera professionista e docente COIRAG. Ha lavorato presso l'ASL TO 5 nell'ambito dell'età evolutiva occupandosi di gruppi con bambini e adolescenti e di gruppi di genitori adottivi, affidatari e gruppi di supporto in parallelo alla presa in carico dei figli. Ha scritto diversi articoli e testi in materia.

OSPITI AI SEMINARI

FRANCA OLIVETTI MANOUKIAN

Psico-sociologa, fondatrice e socia dello Studio APS (Studio di Analisi Psico-Sociologica di Milano), da oltre trent'anni realizza attività di formazione, consulenza e ricerca presso organizzazioni pubbliche e private (aziende industriali, enti locali, aziende sanitarie, sistema della giustizia, scuola, cooperative). Tra i massimi esperti dei Servizi sociosanitari e per la salute mentale italiani.

CORRADO PONTALTI

Specialista in Psichiatria, Psicoterapeuta esperto in gruppoanalisi e gruppoanalisi familiare. Già professore di Psicoterapia e primario del Servizio di Psicoterapia Familiare presso la Facoltà di Medicina dell'Università Cattolica del Sacro Cuore, Roma, autore di numerose pubblicazioni. Socio e Past-President del Laboratorio di Gruppoanalisi. Past President COIRAG e past Preside della Scuola COIRAG.



Informazioni sul corso e iscrizioni:

<https://go.coirag.org/Z6Dk1x>

Segreteria organizzativa:

formazionecoppiefamiglie@coirag.org